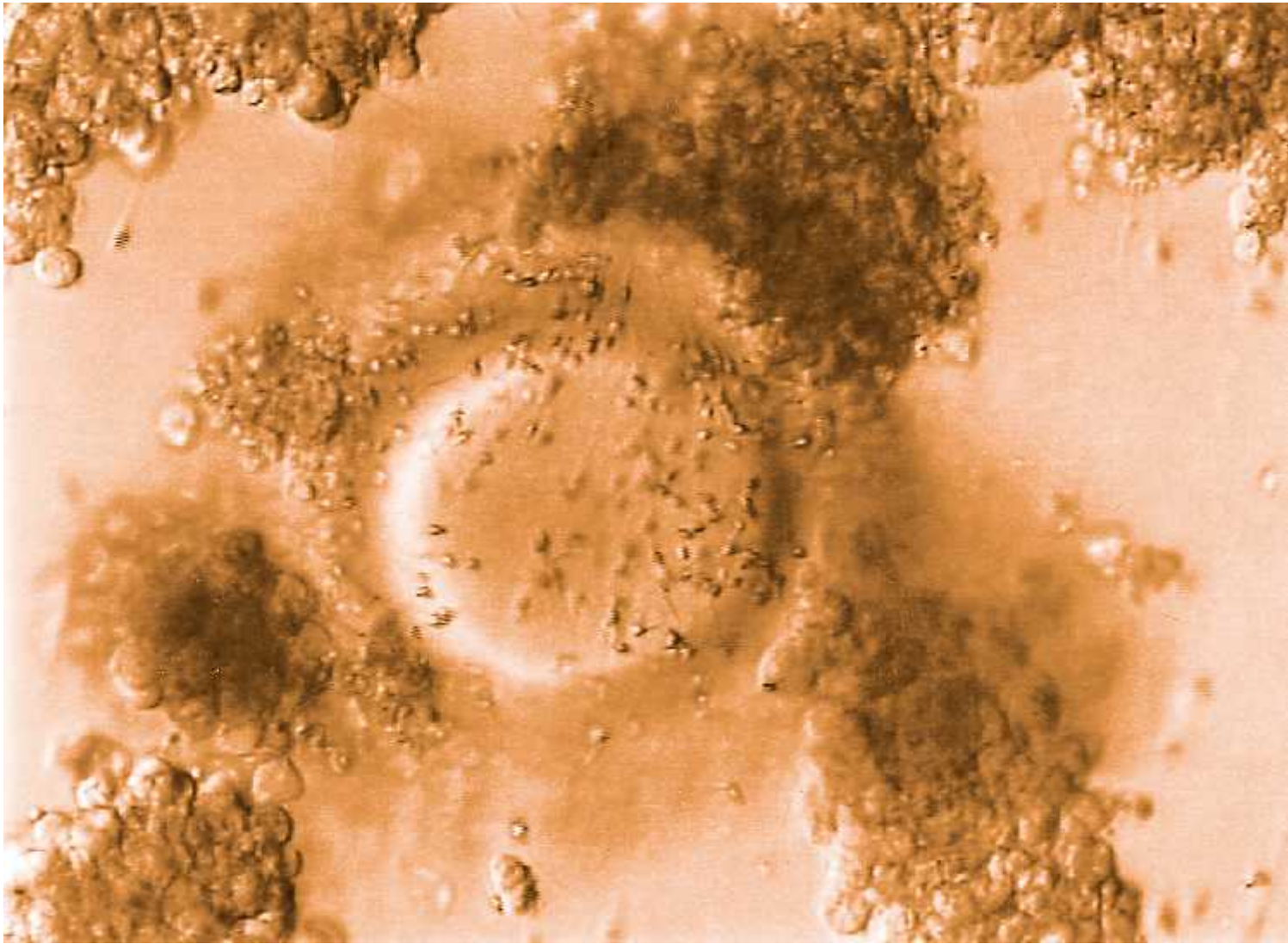


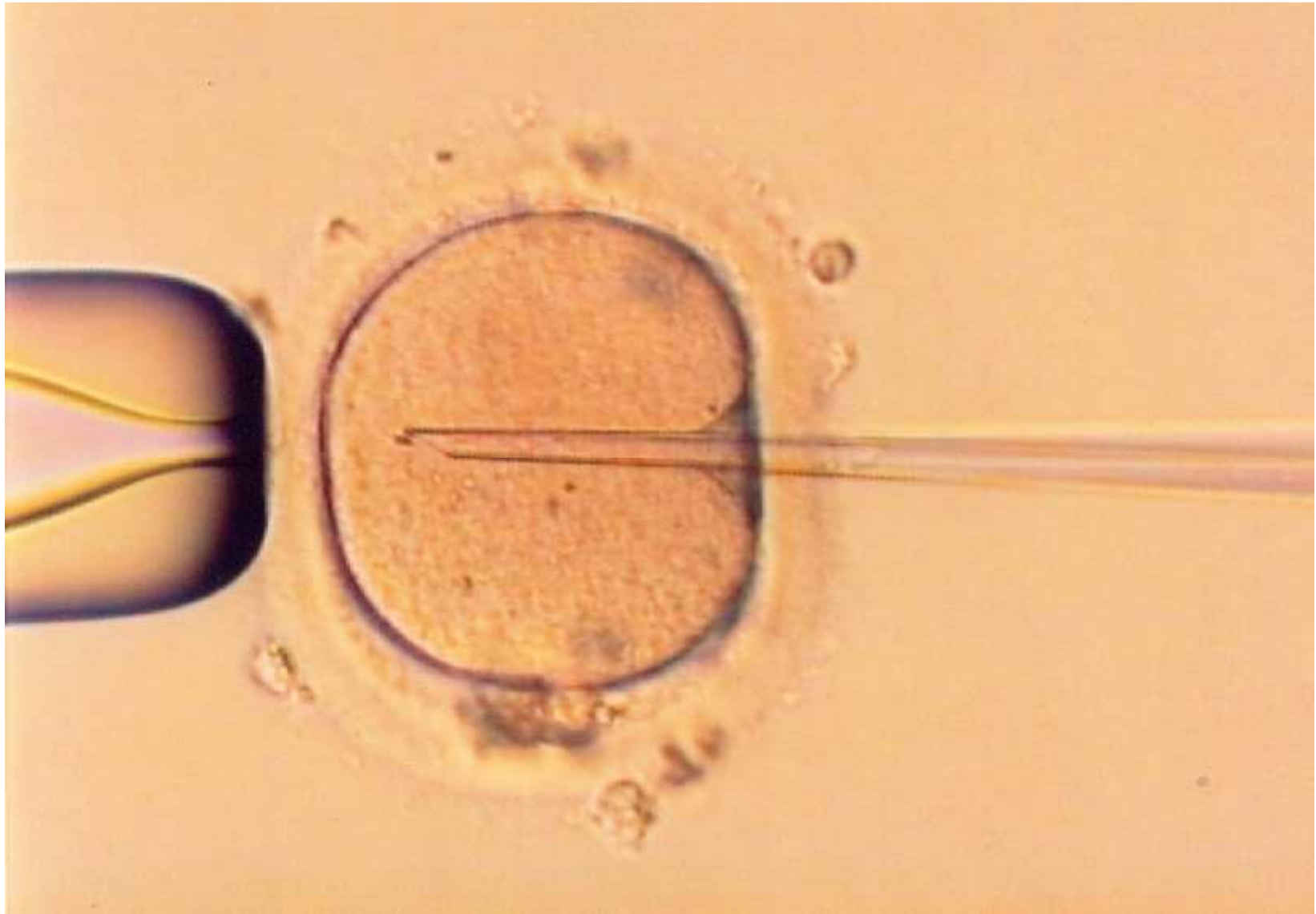
## **FIV / ICSI**

**>> 1 000 000 ciclos / ano**

**1-5 % R N**

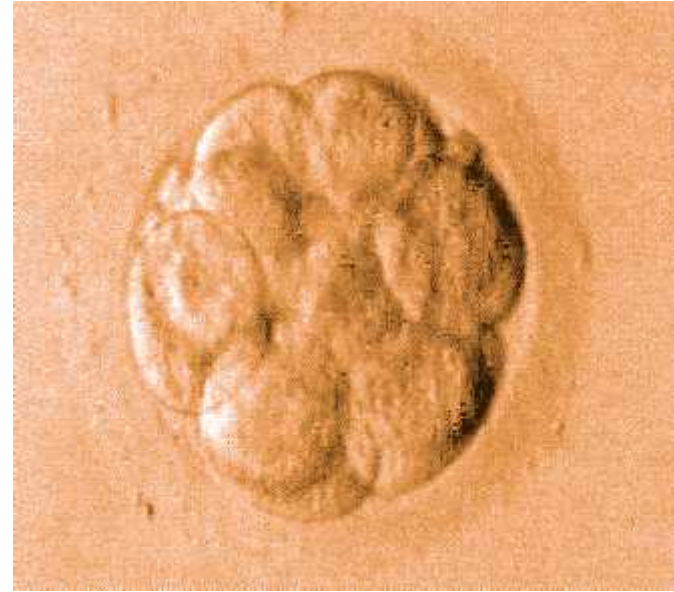
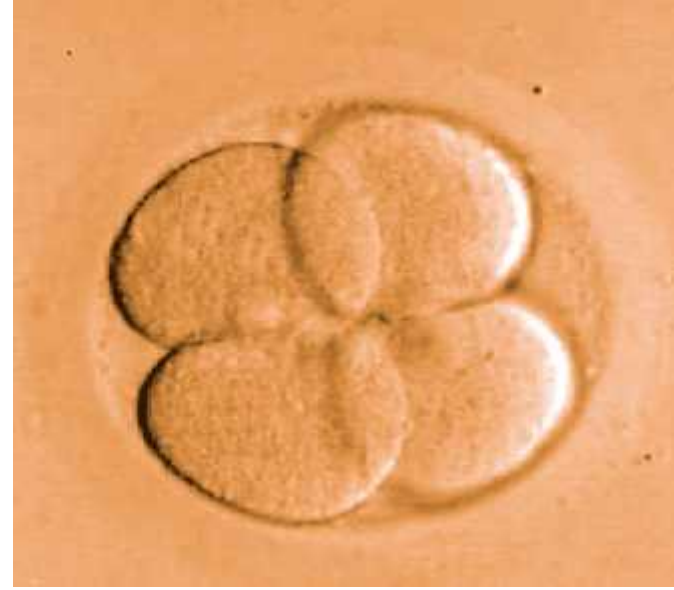


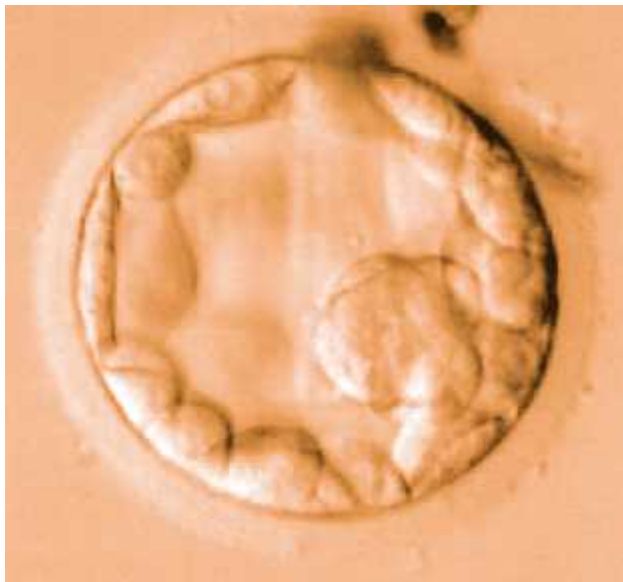












## ECLOSÃO ASSISTIDA





# PRESERVAÇÃO DA FERTILIDADE

Criopreservação de espermatozóides



Criopreservação de ovócitos



Criopreservação de embriões



Criopreservação de tecido gonádico

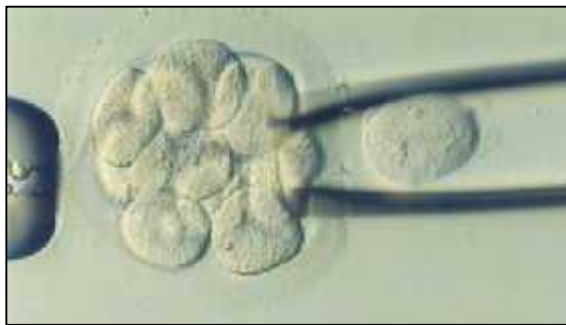
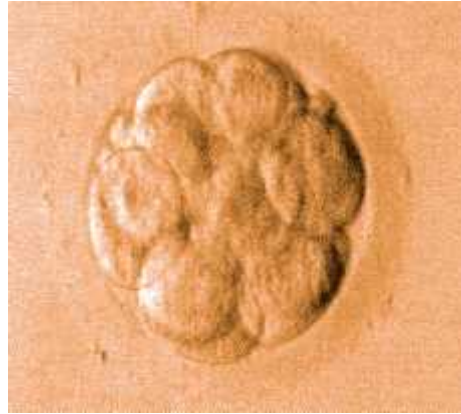
# PMA

Gâmetas de dador

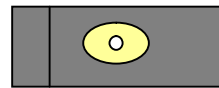
Espermatozóides de dador em mulheres sós ou em casal homossexual

Fertilização *in vitro* com ovócitos de dadora na pós-menopausa,...

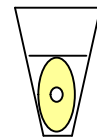
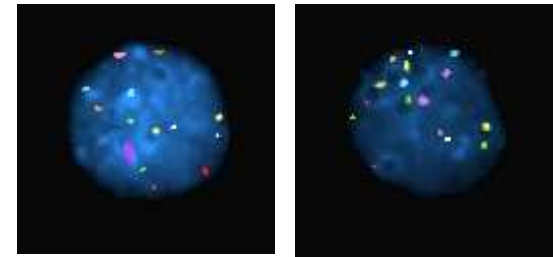
Útero de substituição



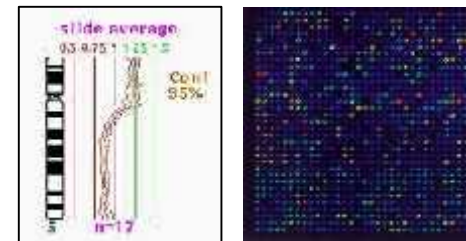
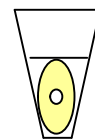
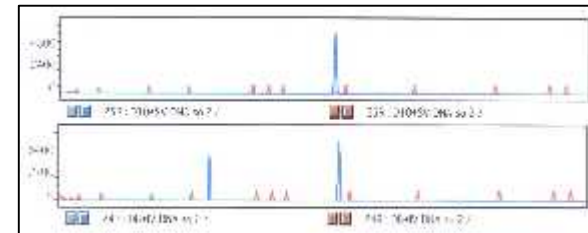
**Biopsia embrionária**  
(Glóbulo Polar/Embrião em divisão/Blastocisto)



FISH



PCR



WGA – CGH/arrayCGH/PGH



## DIAGNÓSTICO GENÉTICO PRÉ-IMPLANTAÇÃO

Seleccção do sexo (apenas por motivos médicos, de modo a evitar graves doenças hereditárias ligadas ao sexo)

- *microdelecções do cromossoma Y ?*
- *“equilíbrio” familiar?*

Transferência uterina apenas dos embriões homocigotos normais ou também dos heterocigotos?

Seleccção dos embriões relativamente à tipagem HLA

Eventual aplicação futura na detecção da susceptibilidade genética a doenças de manifestação tardia, doenças multifactoriais, variações genómicas de significado desconhecido, ...

Seleccção embrionária em função de características individual ou socialmente desejáveis (“designer child”) ...